

iGET
HOMEGUARD

Full HD
SmartCam Flex

Gyors üzembe helyezési útmutató - HU



Model: HGWBC-351

HGWBC-351



5 060442 173514

iGET HOMEGUARD 2022

✉ www.iget.eu/cs/helpdesk-centrum-cs

📄 <https://helpdesk.intelek.cz>



Made in China

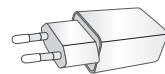
Ami benne van



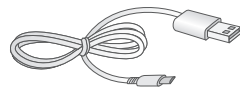
Akkumulátoros kamera



Gyors üzembe helyezési út.



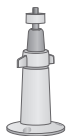
Adapter



USB kábel



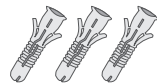
Figyelmeztető matricák



Zárójel

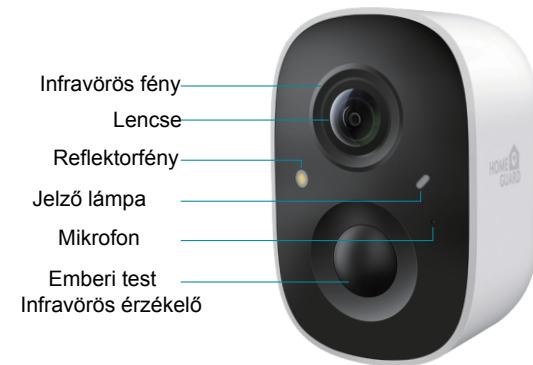


Rögzítések

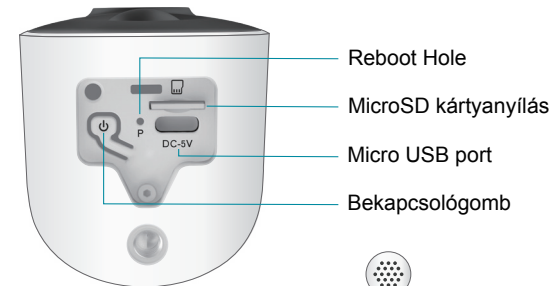


Fali csatlakozó

Alkatrészek és leírás



Előnézet



Alulnézet

Akkumulátorkezelés

Az akkumulátor élettartama akár 3 hónap, átlagosan napi 200 másodpercnyi felvétellel





Töltő szabvány: DC 5V 1,5A.

5 órát vesz igénybe a teljes feltöltése. Kérjük, az első használat előtt teljesen töltsse fel a fényképezőgépet.

Az akkumulátor élettartama attól függ, hogy milyen gyakran ébresztik a fényképezőgépet. Minél többször ébresztik fel a fényképezőgépet, annál gyorsabban merül le az akkumulátor. Javasoljuk, hogy csökkentse a „Motion Detection” érzékenységet, vagy időnként kapcsolja ki.

A fényképezőgép akkumulátora gyorsabban lemerülhet 0°C (32°F) alatt. Ha alacsony akkumulátorszintű riasztást kap az alkalmazásban, javasoljuk, hogy vegye le a kamerát és töltsse fel teljesen beltérben, vagy csatlakoztassa folyamatosan a tápkábelhez.

Jelzőlámpa állapota:

Könnyű	Mód	Eszköz állapota
	Munkamód	Kék
	Alvó mód	Ki
	Töltési mód	Sárga
	Teljesen feltöltve	Zöld

* Az akkumulátor élettartama a beállításoktól, a használatától és a hőmérséklettől függően változik.

Töltsse fel a fényképezőgép akkumulátorát

- 1 Helyezze a kamerát beltérbe. Ha a kamerát a szabadban használja, vigye be az akkumulátor töltése közben.
- 2 Csatlakoztassa a hálózati adapter kábelét a fényképezőgép hálózati adapteréhez. Használnia kell a fényképezőgéphez mellékelt hálózati adaptert és kábelt.
- 3 Csatlakoztassa az adapterkábel másik végét a kamerához
- 4 Csatlakoztassa a hálózati adaptert egy elektromos aljzathoz.

* Az újratölthető akkumulátor 60%-ra fel van töltve, amikor elhagyja a gyárat.

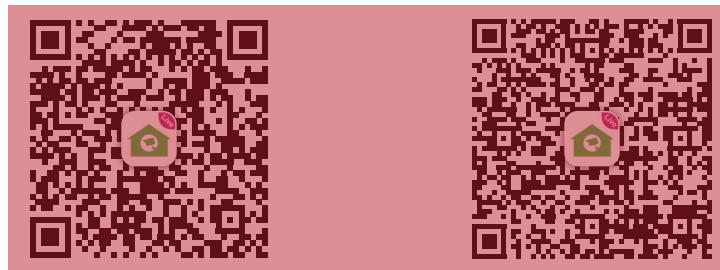
A fényképezőgép beszerelése előtt teljesen feltöltheti az akkumulátort.

* A fényképezőgép LED-je folyamatosan zölden világít, ha a fényképezőgép akkumulátora teljesen feltöltődött.

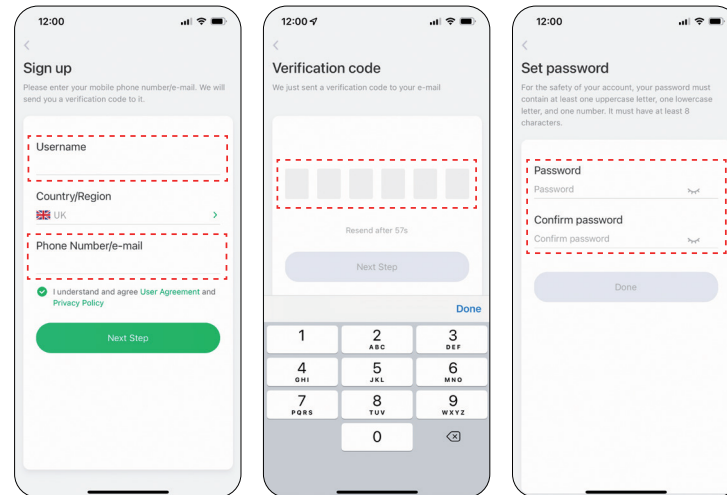


1. lépés Szerezd meg az alkalmazást

A legjobb élmény érdekében töltsd le a Homeguardsmart alkalmazást okostelefonjára az alábbi QR-kód beolvasásával, vagy keressen rá a „Homeguardsmart” kifejezésre az alkalmazásboltban.

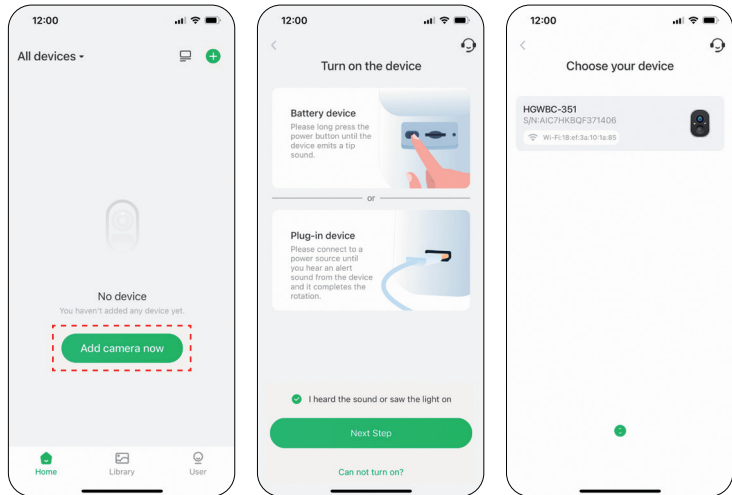


2. lépés Fiókregisztráció



- 1 Nyissa meg a Homeguardsmart alkalmazást, majd válassza a Regisztráció lehetőséget.
- 2 Regisztrált mobiltelefonjára vagy e-mailjére kap egy ellenőrző kódot.
- 3 Hozzon létre egy legalább 8 karakter hosszú jelszót. Jelszavának az alábbiak közül hármat kell tartalmaznia:
 - Legalább egy nagybetű
 - Legalább egy kisbetű
 - Legalább egy szám
- 4 Állítson be egy jelszót, és írja le rekordként:

3. lépés Eszköz hozzáadása

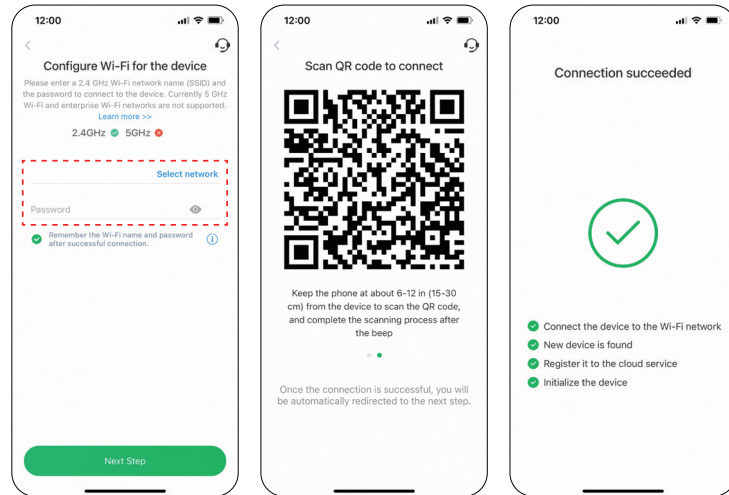


- 1 Jelentkezzen be fiókjába, és érintse meg a „Kamera hozzáadása most” lehetőséget.
- 2 Nyomja meg a bekapcsológombot, amíg meg nem hallja a pásztyázási hangot, és meg nem látja a jelzőfényt.
- 3 Válassza ki a kamerát, és csatlakozzon a 2,4 GHz-es Wi-Fi-hez.

** Ha nem hallja a „Ding Dong Ding Dong”-t, kérem kattintson duplán a bekapcsológombra, hogy ismét belépjen a hálózati konfigurációs módba.*



4. lépés Csatlakozás a hálózathoz



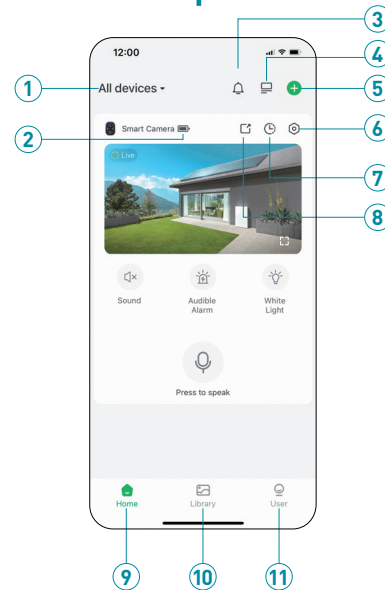
- 1 Írja be a helyes Wi-Fi jelszót. Megjegyzés: A kamera nem támogatja az 5 GHz-es Wi-Fi-t.
- 2 Ez az alkalmazás QR-kódot generál, és a QR-kódot 6-12 hüvelyk (15-30 cm) távolságra helyezi el a kamera lenszéje előtt. A QR-kód beolvasása után a kamera „Wi-Fi csatlakoztatva” üzenet jelenik meg.
- 3 A sikeres párosítás után nevezze el a kamerát.



Végeztél!

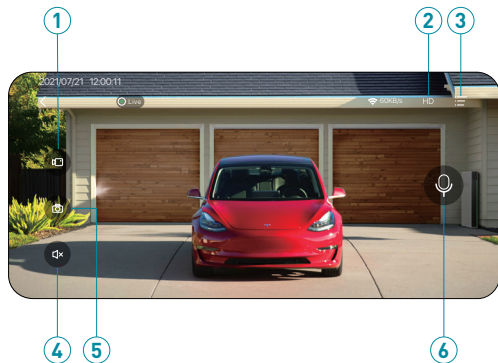
Gratulálunk! Az okoskamerája be van állítva, és használatra kész. Mostantól szabadon elhelyezheti kameráját otthonában, ahol Wi-Fi jelet kap, és távolról megtekintheti azt a világ bármely pontjáról okostelefonján vagy táblagépén!

Kezdőlap



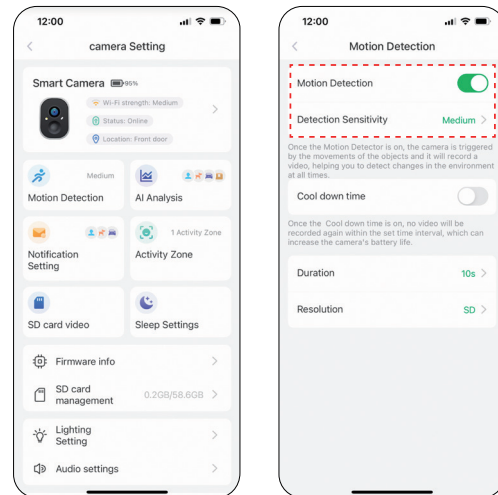
- | | | |
|----|----------------------------|---|
| 1 | Eszköz neve | Válassza ki a kamerát |
| 2 | Akkumulátor állapot | Ellenőrizze az akkumulátor állapotát |
| 3 | Zavartalanul | Ne zavarjanak mód |
| 4 | Osztott képernyős | Érintse meg az Osztott képernyős nézet eléréséhez |
| 5 | Eszköz hozzáadása | Érintse meg új kamera hozzáadásához |
| 6 | Beállítás | Érintse meg a kamerabeállítások eléréséhez |
| 7 | Visszajátszás | Érintse meg az előzmények lejátszási listájához való belépéshez |
| 8 | Részvény | Ossza meg a kamerát a családdal |
| 9 | ittthon | Érintse meg a kezdőlap eléréséhez |
| 10 | Könyvtár | Érintse meg az előzmények lejátszási listájához való belépéshez |
| 11 | Felhasználó | Érintse meg a fiókinformációs oldal eléréséhez |

Élő nézet



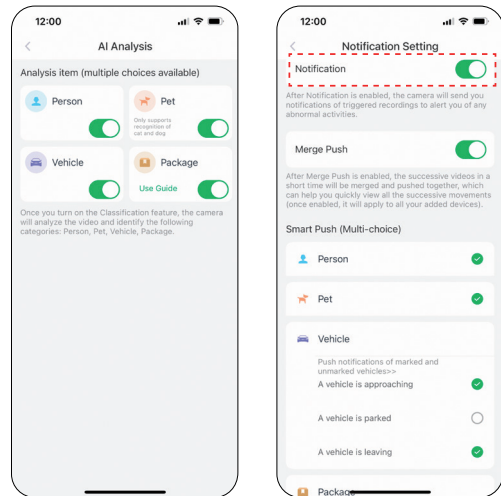
- 1 Rekord** Videó klipet ment az élő videóból
- 2 Felbontás** Érintse meg a videominőségi szintek közötti váltáshoz: SD, FHD
- 3 Beállítás** Érintse meg a kamera., az ébresztő- és fénybeállítások eléréséhez
- 4 Némítás / feloldása** Koppintson a kamera hallásához vagy a némítás feloldásához
- 5 Elfog** Elmenti az élő videóból rögzített képeket
- 6 Kétirányú beszéd** Aktiválja a mikrofont a kétirányú beszélgetés engedélyezéséhez

PIR mozgásérzékelés



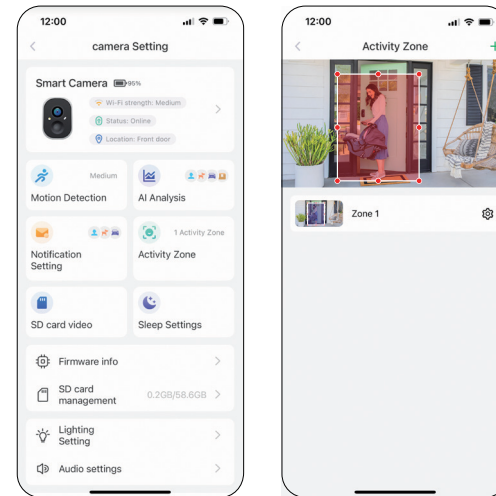
- 1** Kapcsolja be a „Motion Detection” funkciót, és állítsa be az érzékenységet.
- 2** Ha bekapcsolja az 'Riasztó sziréna' (hangbeállításban) vagy 'Riasztási vaku' (Világítás beállításban) funkciót, a kamera riaszt, vagy folyamatosan villog, ha mozgást észlel.

AI elemzés és értesítés



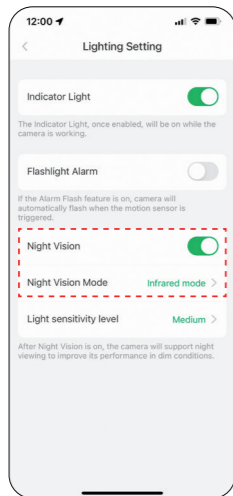
- 1 Mielőtt bekapcsolná az „Értesítés” funkciót, először kapcsolja be a „Motion Detection” funkciót, hogy megkapja riasztó üzenetek.
- 2 Az AI-elemzés meg tudja különböztetni az embereket, a járműveket, a háziállatokat és a csomagokat.
- 3 Beállíthat értesítési bázist személyre, kisállatra, járműre és csomagra vonatkozóan.

Tevékenységi zóna



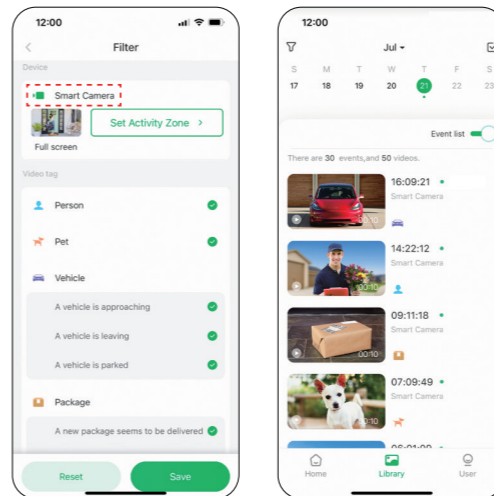
- 1 Az aktivitási zónák beállítása után is minden videó rögzítésre kerül, de Ön csak a tevékenységi zónán belüli mozgásokról kap értesítést.
- 2 Az Activity Zone elve az objektumok tevékenységének megítélése a hegyes területen, az intelligens felhőalapú elemzés kombinálásával. Ezért ez egy felhő alapú AI.

Éjszakai mód



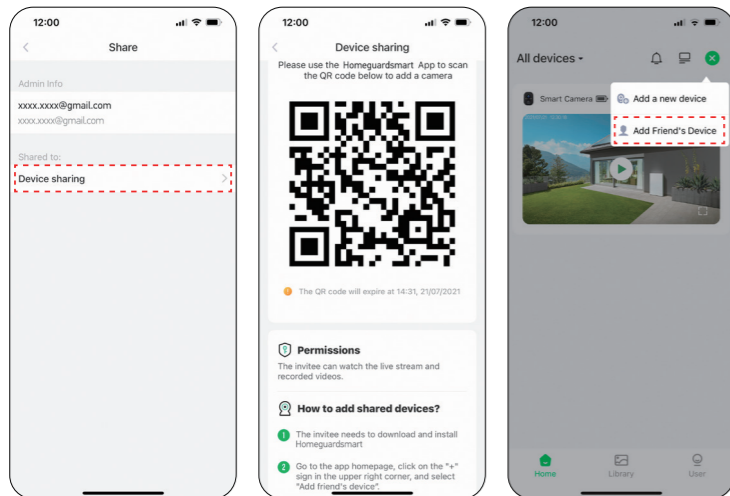
- 1 Az „infravörös mód” egy fekete-fehér nézet éjszakai látás mellett; A „Fehér fény mód” egy színes nézet éjszakai látás mellett.
- 2 A „Fehér fény mód” éjszaka bekapcsolja a reflektorfényt, és színes képet készít. A reflektor folyamatosan világít, ha mozgást észlel, vagy élő nézetben.

Videó szűrése



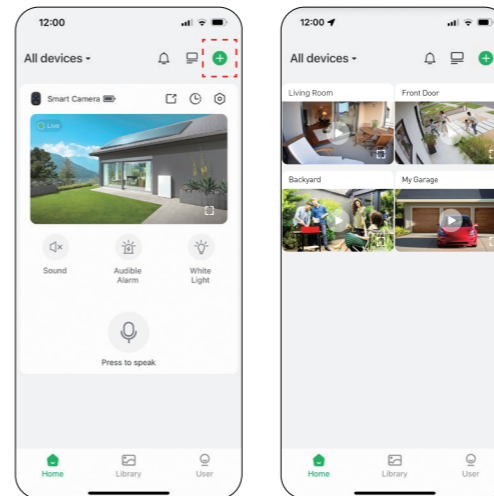
- 1 Válasszon videókat kameranév, címkék és egyebek alapján.

Ossza meg a kamerát



- 1 Kattintson az „Eszközmegosztás” elemre, és a rendszer egy QR-kódot generál a megosztáshoz.
- 2 Belép a „Kezdőoldalra”, kattintson a „Barát kamerájának hozzáadása” elemre, majd beolvassa a QR-kódot. Miután elfogadta a megosztást, megosztás teljes!

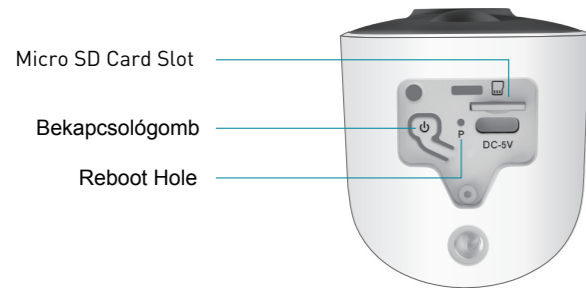
Multi-Device Management



- 1 További eszközök hozzáadásához kattintson a „+” gombra
- 2 Az osztott képernyő beállításával egyszerre több kamera élő adása is nézhető

* Erős Wi-Fi kapcsolat Több kamera egyidejű megtekintése

Kamera visszaállítása



- 1 Nyomja meg a „P” lyukat egy tűvel a kamera újraindításához.
- 2 Kattintson duplán a kamera bekapcsológombjára a kamera alaphelyzetbe állításához, és ismét belépjen a csatlakozási módba.

Fájlok tárolása


Micro SD Card

- 1 Távolítsa el a gumidugót a kamera gombjáról.
- 2 Helyezze be a Micro SD kártyát, és várjon néhány másodpercet, amíg meg nem hallja az „SD kártya észlelve” üzenetet, vagy ellenőrizheti, hogy a Micro SD kártya sikeresen be lett-e helyezve a „Speciális beállítások” menüben (Ha nem, próbálja meg újra a fényképezőgép kikapcsolása után).

Felhőfelvétel

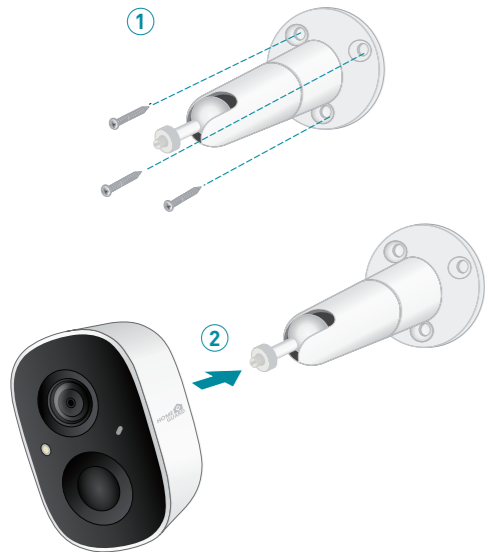
- 1 Ingyenes 3 napos gördülő felhőtárhelyet biztosít.
- 2 Adjon ingyenes 30 napos biztonságos csomagot.

Ingyenes 30 napos biztonságos csomagot tartalmaz:

	Terv nélkül	
Super HD Cloud videóelőzmény		30 nap
Élő videó közvetítés	✓	✓
Helyi raktár*	✓	✓
Mozgási figyelmeztetések	✓	✓
Gazdag értesítések		✓
Speciális objektumészlelés		✓
Egyéni tevékenységi zónák		✓
AI elemzés <small>[emberek , háziállatok , járművek , csomagok]</small>		✓

* A próbaidőszak után fizetett előfizetés szükséges

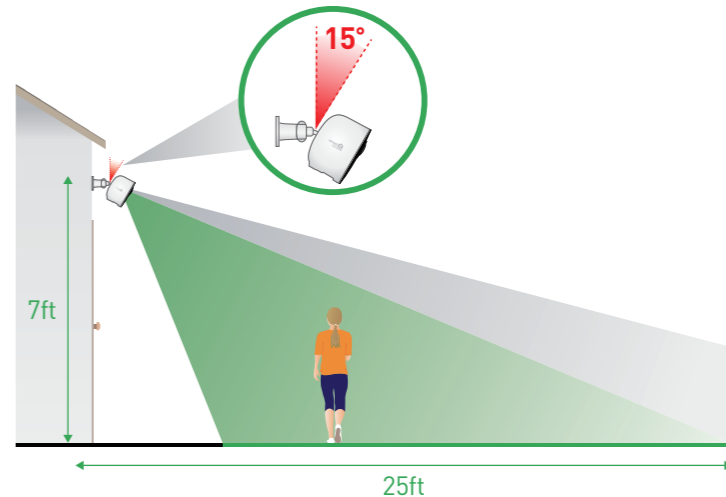
Helyezze el vagy rögzítse a kamerákat



A kamerát sima felületre helyezheti, vagy falra is rögzítheti. Helyezze a kamerát olyan helyre, ahol tiszta, szabad látómező és jó Wi-Fi jel van.

- 1 Helyezze a fali tartót a falhoz úgy, hogy a nyíl mutasson felfelé, és rögzítse csavarokkal.
Megjegyzés: Ha gipszkartonra szereli a kamerát, javasoljuk a mellékelt fali rögzítők használatát.
- 2 Rögzítse a kamerát a tartóhoz.

- 3 Szerelje fel a kamerát legalább 7 láb (2 méter) magasságban a padló vagy a talaj fölé, és irányítsa kissé lefelé a legjobb szenzorteljesítmény érdekében. A legjobb szög körülbelül 15 fok lefelé. Helyezze el a kamerát úgy, hogy az oldalirányú forgalom keresztezze a látóterét. A mozgásérzékelő a legérzékenyebb az oldalirányú mozgásra, amely 1,5-6 méter távolságra van a kamerától



FAQ -GYIK

K: Mit tegyek, ha a fényképezőgépem nem működik?

V: 1. Nyissa ki a gumidugót a kamera alján, keresse meg a „P” lyukat, helyezzen be egy tűt, és tartsa lenyomva több mint 5 másodpercig a kamera újraindításához.

2. Kattintson duplán a kamera bekapcsológombjára a kamera alaphelyzetbe állításához, majd újbóli hozzáadásához.

K: Mit tegyek, ha nem tudok csatlakozni a kamerához?

V: 1. Győződjön meg arról, hogy a fényképezőgép elegendő feszültséggel rendelkezik, és be van kapcsolva.

2. Győződjön meg arról, hogy Wi-Fi útválasztója 2,4 GHz-es 5 GHz helyett.

3. Győződjön meg arról, hogy a megfelelő Wi-Fi nevet és jelszót adta meg.

4. Vigye a kamerát és a telefont az útválasztó közelébe, hogy biztosítsa az erős jelet.

5. Nyissa meg a "Kezdőlap" oldalt, és kattintson a "+" gombra. Kattintson az „Új kamera hozzáadása” lehetőségre, és kövesse a lépéseket, amíg elkészül.

K: Mi a teendő, ha nem kapok mozgásérzékelési értesítést?

V: 1. Nyissa meg a telefon "Beállítások" oldalát -> Értesítés -> Homeguardsmart alkalmazás -> kapcsolja be az "Értesítés" lehetőséget.

2. Lépjen az Alkalmazás kezdőlapjára -> Beállítások -> Értesítés -> kapcsolja be az "Értesítés" lehetőséget.

3. Győződjön meg arról, hogy bekapcsolta a kamera „Motion Detection” funkcióját az alkalmazásban.

4. Indítsa újra az internetes útválasztót, és ellenőrizze, hogy erős-e a Wi-Fi jel. Adja hozzá újra kameráját telefonjához az App.

FAQ -GYIK

K: Miért nem jelenik meg a Wi-Fi név, amikor csatlakozom a Wi-Fi-hez?

V: Az iOS 13 vagy újabb rendszert futtató Apple-eszközökön be kell kapcsolnia az alkalmazás „helymeghatározási engedélyét” a rendszerbeállításokban, és módosítania kell „használat közben engedélyezése” értékre.

K: Milyen messze kell elhelyezni a kamerát a routertől?

V: A tesztelés után a Wi-Fi kapcsolat távolsága normál esetben akár 220 métert is elérhet nyílt területen. A tényleges helyzet azonban a Wi-Fi erősségétől és a környező környezettől függ (vastag falak, elektromágneses eszközök, nagyméretű fémtárgyak mind interferenciát okoznak a Wi-Fi jelekben). Ha a kamera csatlakozási jele gyenge vagy instabil, helyezze a kamerát a lehető legközelebb az útválasztóhoz.

K: Mi a leghosszabb idő, amíg a kamera riasztási videót rögzít? A: 1. Maximum 3 percet rögzít 'Auto' módban.

2. Ha azt szeretné, hogy minden videó 10, 15 vagy 20 másodperces legyen, beállíthatja az alkalmazásban

K: Hogyan lehet gyorsan megnézni a videókat kategóriák szerint?

V: Kattintson a "Könyvtár" oldal bal felső sarkában lévő ikonra a videók kategória szerinti szűrésének megkezdéséhez.

Válassza ki a megtekinteni kívánt kategóriát, majd kattintson a „Mentés” gombra a videólejátszások megtekintéséhez.

FAQ -GYIK

K: Mi a teendő, ha az SD-kártya nem észlelhető?

- V: 1. Micro SD kártyának kell lennie; legalább 10 MB/S használható (MicroSD kártyához 64GB, 128G, 30 MB/S ajánlott).
2. Helyezze be az SD-kártyát a fényképezőgépbe, amikor az be van kapcsolva. Az „SD-kártya észlelve” üzenetet fogja hallani. Ha nincs hang emlékeztető, kérjük, kapcsolja ki a kamerát, majd helyezze be újra a kártyát. Ezután kapcsolja be a kamerát, és ellenőrizze az SD-kártya állapotát az alkalmazásban.
3. Ha továbbra sem észlelhető, próbálja meg formázni az SD-kártyát, majd helyezze be újra.
4. Próbáljon meg másik SD-kártyát használni, és ellenőrizze, hogy jól működik-e.

K: Miért merül le gyorsan a fényképezőgép akkumulátora?

- V: 1. Minél tovább működik a fényképezőgép, annál gyorsabban lemerül az akkumulátor. Ezért azt javasoljuk, hogy ha lehetséges, csökkentse a mozgásérzékelés érzékenységét, a kétirányú hívások idejét és az élő adást.
2. Ha túl sok riasztási értesítést kap, állítsa az érzékenységet „Magas”-ról „Alacsony” értékre a riasztások számának csökkentése érdekében, vagy állítsa be az „Activity Zone”-t az érzékelési tartomány szűkítéséhez.
3. Beállíthatja a kamera felszerelési szögét, hogy elkerülje a felesleges riasztásokat, kímélje az akkumulátort. Például ne engedje, hogy a kamera szikrázó úszómedencével, imbolygó fákkal, nagy forgalommal stb.
4. Mint bizonyára tudja, az akkumulátor gyorsabban lemerül hideg környezetben.

Specifikációk

Item	Description
Image Sensor	1/2.9" Progressive Scan CMOS
Viewing Angle	110° Wide Angle
Battery Life	Up to 3 Months
Power Source	Rechargeable 5200 mAh Lithium Battery
Weatherproof	IP65 Rated
Color Night Vision	Up to 36ft/11 m
AI Function	Human/Vehicle/Pet/Package Detection
Video Quality	Full HD (1920 × 1080 pixels)
Frame Rate	Max 15 fps
Video Compression	H.265
Siren	90 dB+
Two-way Talk	Microphone & Speaker
Smart Alert	Yes
Battery Recharging	Micro USB Cable
Operating Temp	-10 °C - 45 °C
Operating Power	DC 5V / 1.5A, < 2.20W
Dimensions & Weight	67 × 58 × 89 mm, 210g
Storage Options	MicroSD Card Up to 128GB&Cloud Recording Storage
Warranty	24 Months



Biztonsági útmutató

- a) A készüléket csakis és kizárólag a jelen útmutatóval összhangban használja.
- b) Tartsa távol gyermekektől. A készüléket csak felnőtt személyek használhatják. A készülék más személyek általi használatáért annak tulajdonosa a felelős.
- c) Ne tegye ki a terméket közvetlen nap- vagy hőszugárzásnak, ne takarja le, ami azt jelenti, hogy környezetében fontos a hűvös légáramlás biztosítása. (Kivéve HGFLCxxx)
- d) Ne kerüljön a termék közvetlen kapcsolatba folyadékkal (víz), ne használjon a készülék tisztításához oxidációt okozó szereket, ideértve a szeszt is. Tisztításához kizárólag száraz ruhát használjon.
- e) A berendezésnek meg kell felelnie az egyenáramú működés követelményeinek, másfajta áramforrás tüzet vagy üzemzavart idézhet elő.
- f) A berendezés garanciális javításait az Ön forgalmazójánál igényelje. Műszaki problémák esetén vagy kérdéseivel forduljon a forgalmazóhoz.
- g) Háztartásokra vonatkozó tudnivalók: A terméken vagy az ahhoz tartozó dokumentáción lévő ábra (áthúzott hulladékgyűjtő) azt jelenti, hogy az elektromos illetve elektronikus készülékeket tilos települési hulladékkal együtt megsemmisíteni. A megfelelő likvidálás érdekében a terméket adja le az arra kijelölt térítésmentes lerakóhelyen. A jelen termék helyes megsemmisítésével Ön elősegíti az értékes természeti források megőrzését és hozzájárul az olyan lehetséges negatív következmények kiküszöböléséhez, amelyek a helytelen likvidálásból eredhetnek. További részletekért forduljon a helyi önkormányzathoz vagy a legközelebbi lerakathoz. A fenti típusú hulladék helytelen megsemmisítése - a hazai jogszabályok értelmében - bírságot vonhat maga után.A felhasználók számára (cégek, vállalatok keretében) az elektromos és elektronikus készülékek likvidálásával kapcsolatban az alábbi információkat nyújtjuk: Az elektromos és elektronikus készülékek helyes likvidálásával kapcsolatban részletes információkért forduljon forgalmazójához vagy a gyártóhoz. Az Európai Unión kívüli országok felhasználói számára az elektromos és elektronikus készülékek likvidálásával kapcsolatban az alábbi információkat nyújtjuk: A fenti ábra (áthúzott hulladékgyűjtő) csak az EU tagországaiban érvényes. Az elektromos és elektronikus készülékek helyes likvidálásával kapcsolatban részletes információkért forduljon az Ön országa hatóságaihoz vagy a készülék gyártójához. A terméken, annak csomagolásán vagy a nyomtatott dokumentumokon áthúzott hulladékgyűjtő szimbóluma mindent elmond.
- h) Reklamációs szándéka esetén ismernie kell a termék sorozatszámát, amely annak hátulján és a termék dobozán van feltüntetve. A sorozatszámmal ellátott dobozt gondosan őrizze meg esetleges reklamáció céljából, amivel a reklamáció visszautasításával járó felesleges komplikációktól mentesül. A terméket annak forgalmazójánál kell reklamálni, amennyiben az nincs a www.iget.eu honlapon másként.
- i) Az egyes paraméterek, a leírás, a design az egyes verzióknál ill. update-eknél eltérők lehetnek. A termékre vonatkozó pontos paramétereket és további információkat a www.iget.eu honlapon találja. Nyomdahibák előfordulhatnak. A gyártó és forgalmazó nem vállal felelősséget használata során bármilyen módon bekövetkezett adatvesztéséért illetve károsodásért.

Tartsa be a villamos készülékekkel való bánásmódra vonatkozó szabályokat, és a csatlakozó villamos kábelt csak megfelelően aljzatokba csatlakoztassa. A felhasználó nem szedheti szét a készüléket, és nem cserélheti ki annak alkatrészét sem. A hátlap kinyitása vagy eltávolítása esetén áramütés veszélye áll fenn. A készülék helytelen ésszeszerelése és ismételt csatlakoztatása esetén szintén áramütés veszélyének teszi ki magát. Szerviz beavatkozás szakszerűségénél csak kizárólag képzett szerviz technikusokhoz forduljon. A felnyitása vagy a készülék módosítása a jótállás elvesztését jelenti, és a gyártó/forgalmazó nem felelős a kivevkezményekért sem.

Megfelelőség:

Az INTELEK.CZ s.r.o. vállalat ezennel kijelenti, hogy minden HGWBC351, HGWBC-351, HGWBCxxx készülék megfelel a 2014/53/EU irányelv alapvető követelményeinek és egyéb vonatkozó rendelkezéseinek. Az EU Megfelelési Nyilatkozat teljes szövege megtalálható a www.iget.eu honlapon.

A termék jótállási ideje 24 hónap, kivéve, ha másképp van feltüntetve.

Ez a készülék a kivevkező országokban használható.

RoHS:

A készülékhez használt alkatrészek megfelelnek az elektromos és elektronikus készülékekhez alkalmazott veszélyes anyagok korlátozására vonatkozó követelményeknek és összhangban vannak a 2011/65/EU irányelvel. Nyilatkozat a RoHS elvet illetően az interneten www.iget.eu.

Az iGET (Homeguard) termékek gyártó / kizárólagos importőre EU:

INTELEK.CZ s.r.o., olivova 2096/4, Nové Město - Praha 1, 110 00, CZ

WEB: <http://www.iget.eu>

SUPPORT: <http://www.iget.eu/helpdesk>

Copyright ©2022 INTELEK.CZ s.r.o. Valamennyi jog fenntartva

AT	BE	CY	CZ	DK	EE	FI	MT	NL	PL	PT	SK
SI	ES	DE	GR	HU	IE	IT	LV	LT	GB	IS	LI
NO	CH	BG	HR	RU	RO	FR	SE	LU	TR	/	/

